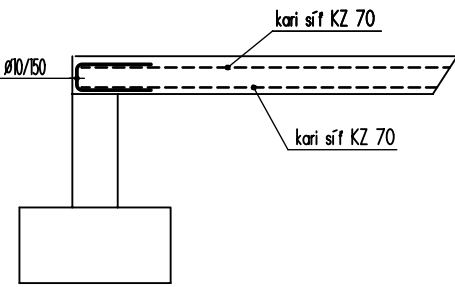


SCHÉMA VÝZTUŽE - ZÁKLADY

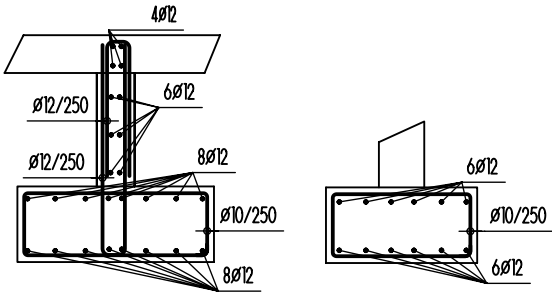
VÝZTUŽ PODLAHOVÉ DESKY



celkem 323,1 m²

Kari síťe lze nahradit vázavou výztuží
ve stejném rastru

VÝZTUŽ ZÁKLADŮ



celkem 194,1 m

Výkaz výztuže

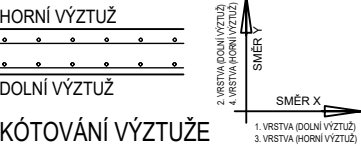
Pol.	Ks	Ø [mm]	Jednotl. délka [m]	Celková délka [m]	Hmotnost [kg]
1	776	12	2.96	2296.96	2039.70
2	776	12	1.96	1520.96	1350.61
3	1	12	bm	7375.00	6549.00
4	1128	10	1.18	1331.04	821.25
5	412	10	2.82	1161.84	716.86
6	194	10	3.42	663.48	409.37

Celková hmotnost [kg] : 11886.79

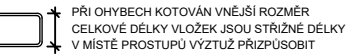
POZNÁMKY:

- ROZDĚLOVACÍ VÝZTUŽ - (RVJ) A ZÁVLAČE
STYKOVAT PŘESAHEM V DÉLCE min. 50Ø, RESP. ZATÁHNOUT DO DESKY
STYKOVÁNÍ DOLNÍ VÝZTUŽE UVAŽOVAT V km - PROVĚST NAD PODPOROU,
HORNÍ V POLI
- JEDNÁ SE O SCHÉMA VÝZTUŽE PŘED ZAHÁJENÍM STAVBY MUSÍ
BÝT ZKOTOVENÝ VÝKRESY VÝZTUŽE.
- ČELA BEDNĚNÝ DESKY VYTVOŘIT PO VYVÁZÁNÍ HORNÍ VÝZTUŽE.
- V MÍSTECH PROSTUPŮ VÝZTUŽ ROZHRNOUT NEBO PROSTŘHNOUT
- PŘED BETONÁŽÍ ZKONTROLOVAT KOTVENÍ VŠECH STĚN A ATK
STARTUJÍCÍCH Z DESKY

SCHEMA KLADENÍ VÝZTUŽE



KÓTOVÁNÍ VÝZTUŽE



ROZDĚLOVACÍ VÝZTUŽ

vykázána v běžných metrech
stykovat přesahem 50 profilů

OCEL B500B KRYTÍ 40 mm

OHYBY VÝZTUŽE



ds	<20	≥ 20	krytí	≥ 3ds; min 50mm	<3ds; <50mm
dR1	4ds	5ds	dR2	15ds	20ds

PŘI OHYBÁNÍ VÝZTUŽE JE NUTNÉ DODRŽET
USTANOVENÍ ČSN EN 1992-1-1
NAVRHOVÁNÍ BETONOVÝCH KONSTRUKCÍ - Část 1-1:
Obecná pravidla a pravidla pro pozemní stavby, tab. 8.1N

Sítě

Pos.	Ks	Označení sítě	Délka [m]	Šířka [m]	Hmotnost [kg]
1	114	KZ 70	3.000	2.000	5768.40

Celková hmotnost [kg]:5768.40

±0,000 = 189,850 m n. m. Souř.systém: JTSK Výškový systém: BpV

název projektu				Domov se zvláštním režimem Račín, Kroměříž	
stupeň		DPS Dokumentace pro provedení stavby		místo stavby p.č. 5036 kat. území: Kroměříž [674834]	
stavebník			generální architekt		
 <div>MĚSTO KROMĚŘÍŽ</div> <div>Město Kroměříž Velké náměstí 115/1 767 01 Kroměříž</div>			 <div>ŘEZANINA & BARTOŇ, s.r.o. Jeníkovice 111 503 46 Jeníkovice</div>		
autorizace			projektant části		
			 <div>MIKŠÍK projekce s.r.o. Mladých Běchovic 2, 190 11, Praha 9 Bc. A. Shapkina Ing. R. Mikšík</div>		
část					
D.1.2		Stavebně konstrukční řešení			
výkres					
SCHÉMA VÝZTUŽE ZÁKLADŮ					
datum zhotovení 10/2023		měřítko 1:50		SO/IO SO.01	
datum revize -		číslo revize -		číslo výkresu D.1.2.07	
paré					

DÍLO JE CHRÁNĚNO AUTORSKÝM ZÁKONEM. JAKÉKOLIV ROZMNOŽOVÁNÍ ČI VYTVÁŘENÍ KOPIÍ BEZ VĚDOMÍ AUTORA JE ZAKÁZÁNO